

# MIDIBLUE

## Nowoczesny i inteligentny sterownik oświetlenia ulicznego

**Oświetlenie przestrzeni publicznych w polskich gminach pochłania nawet do 60% wydatków jakie ponoszą samorzady na energię elektryczną. Największy udział w tych wydatkach stanowi koszt oświetlenia ulicznego i drogowego. Ograniczenie zużycia energii elektrycznej nie powinno być jednak osiągnięte przez wyłączenie oświetlenia, ale przez rozsądną racjonalizację osiąganą dzięki wykorzystaniu możliwości, które przynosi postęp techniczny.**

**N**ajnowsza technologia oświetlenia LED pozwala na bardzo efektywne wytwarzanie światła białego, które przy niskich poziomach natężenia oświetlenia występujących w nocnym oświetleniu drogowym zapewnia znacznie lepsze widzenie niż dotychczas dominujące światło żółte. Oświetlenie drogowe LED pozwala na obniżenie kosztów energii elektrycznej nawet o 70%. Jeszcze wyższe oszczędności finansowe można uzyskać dzięki sterowaniu instalacjami oświetleniowymi LED.

### **Sterowanie oświetleniem ulicznym w gminach o rozległej infrastrukturze drogowej**

Firma Rabbit jest jednym z największych polskich producentów systemów sterowania, zarządzania i monitoringu oświetlenia. W jej ofercie można znaleźć, między innymi, wiele rozwiązań sterowania oświetleniem drogowym dostosowanych do zróżnicowanych potrzeb polskich gmin. Jednym z nich jest sterownik midiBLUE zaprojektowany specjalnie do sterowania oświetleniem drogowym w gminach wiejskich posiadających rozbudowaną infrastrukturę oświetleniową położoną na rozległym terenie oraz dysponujących ograniczonym budżetem.

Taka sytuacja wymaga efektywnego i niedrogiego sposobu zarządzania oświetleniem drogowym. Właśnie do takich zadań zaprojektowano urządzenie.

### **Sterownik oświetlenia ulicznego midi-BLUE**

midiBLUE to nowoczesny sterownik oświetlenia ulicznego. Służy do załączania, wyłączania oraz monitorowania pracy infrastruktury oświetleniowej za pomocą internetowej strony www. Posiada trzy niezależnie działające wyjścia, wejście uniwersalne (fotokomórka) i możliwość komunikacji GSM/GPRS. Sterownik oblicza godziny wschodów i zachodów słońca na podstawie pozycji GPS lub pobiera je z tabeli astronomicznej.

To niewielkie urządzenie montuje się w szafie oświetleniowej. Wraz z serwisem internetowym tworzy ono system, który pozwala na zdalne monitorowanie i zarządzanie oświetleniem ulicznym. Tego typu rozwiązanie umożliwia przetwarzanie w czasie rzeczywistym danych dla dużej ilości szaf oświetleniowych. Wpływa to bezpośrednio na poprawę jakości oświetlenia, szybkość reakcji w sytuacjach awaryjnych oraz na obniżenie kosztów.

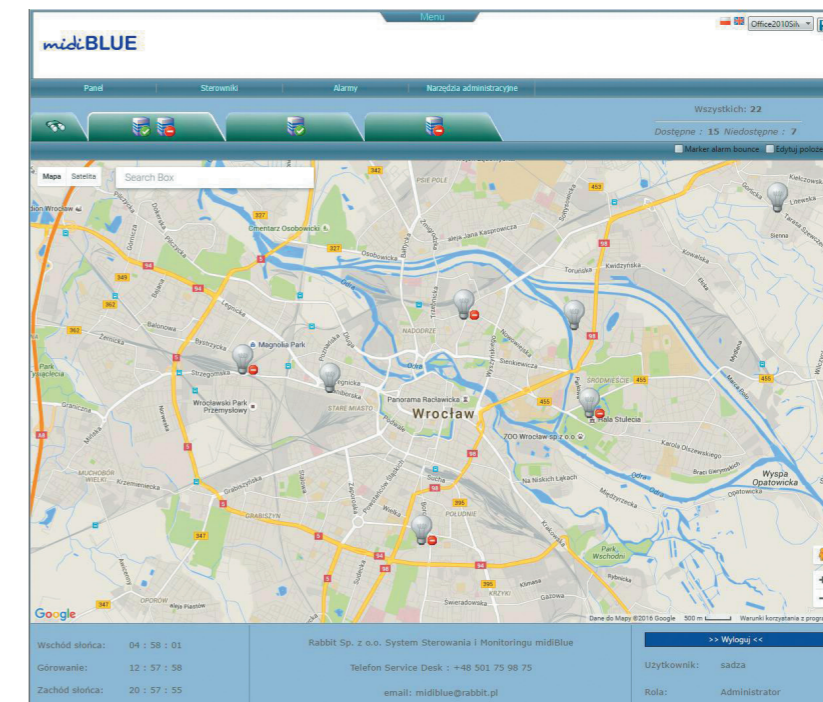
W skład przeciętnej gminy wiejskiej wchodzi zazwyczaj wiele małych miejscowości rozrzuconych na stosunkowo dużym obszarze. Wynikiem takiej sytuacji jest rozdrobnienie infrastruktury oświetleniowej, w efekcie czego pojawia się potrzeba łatwego zarządzania wieloma małymi szafkami oświetleniowymi rozmieszczonymi na dużym obszarze.

System stworzony w oparciu o sterowniki midiBLUE idealnie nadaje się do takiego zadania.

Jedną z ważniejszych funkcji systemu sterowania, wykorzystującego sterowniki midiBLUE, jest możliwość tworzenia i zarządzania grupami sterowników. Możliwe jest tworzenie grup dla różnych miejscowości lub dzielnic, a następnie łatwe konfigurowanie sterowników w każdej grupie w trybie online. Dzięki temu lokalna społeczność może mieć wpływ

na własne oświetlenie. Możliwe jest np. skasowanie przerwy nocnej w przypadku lokalnych uroczystości lub sytuacji nadzwyczajnych, lub opóźnienie załączenia oświetlenia gdy jest ładna pogoda.

Funkcja multipleksji sygnału w sterownikach midiBLUE umożliwia korektę czasu załączania i wyłączania oświetlenia w całej gminie, dokonywaną w oparciu o sygnał pochodzący z jednej wzorcowej fotokomórki umieszczonej w centrum gminy. Jest to idealne rozwiązanie dla użytkowników, dla których ważna jest natychmiastowa reakcja na nagłe i silne zmiany pogody. Przy właściwym wykorzystaniu takie rozwiązanie pozwala na uzyskanie dodatkowych oszczędności bez narażania mieszkańców na ciemności w wypadku załamania pogody w porze zachodu słońca.



**RABBIT Sp. z o.o.**  
ul. Krakowska 141- 155  
50-428 Wrocław  
tel. 71 328 50 65  
rabbit@rabbit.pl  
www.rabbit.pl