

SSOU

СИСТЕМНЫЙ ШКАФ УЛИЧНОГО ОСВЕЩЕНИЯ

SSOU - это современный шкаф уличного освещения

SSOU в одном корпусе объединяет измерительную и распределительную часть, систему центральной редукции мощности (редуктор мощности), а также систему управления и удаленного мониторинга (CPA).

В корпусе шкафа расположены три секции. А именно:

1. секция измерительная
2. секция распределительная
3. секция редуктора мощности

Измерительная секция всегда имеет отдельную дверь и закрытие. В измерительной секции находится предохранитель, а также измерительная аппаратура, установка которых осуществляется в зависимости от потребностей и требований энергетической компании.

Распределительная секция содержит типичные элементы цепей управления:

контакторы, предохранитель линий электропередач, питающих цепи освещения и клемные блоки. В данной секции также размещена система управления и удаленного мониторинга CPAnet. Последняя секция содержит редуктор мощности с параметрами, соответствующими потребностям конкретного местоположения.

Шкафы изготавливаются в соответствии с требованиями заказчика.

На этапе комплектации заказа с заказчиком определяются и согласовываются все технические детали.

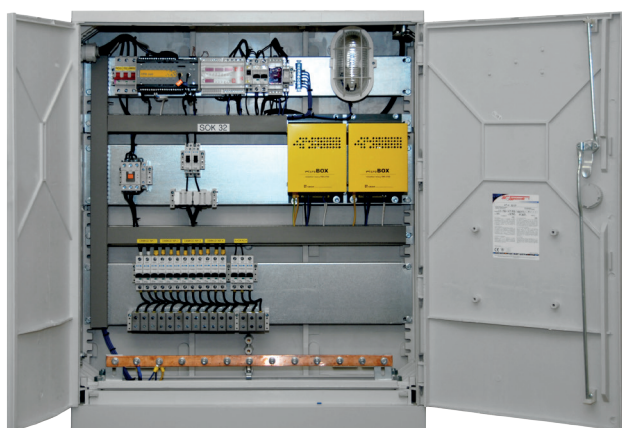
Создается окончательный проект, который после утверждения будет реализован. Стандартные шкафы устанавливаются



в алюминиевых корпусах, с порошковым покрытием, хотя также есть возможность использования и других корпусов.

Предлагаем шкафы в версии однофазной либо трехфазной, с диапазоном мощности от 3,5 kVA до 120 kVA.

Использование современной системы управления на базе контроллера CPAnet и регулятор мощности позволили создать решение, которое полностью соответствует европейским стандартам. Благодаря возможности удаленного изменения программного обеспечения это устройство позволяет легко приспосабливаться к меняющимся со временем потребностям клиентов.



ТЕХНИЧЕСКИЕ ХАРАКТЕРИСТИКИ

- диапазон доступных мощностей:
 - версии однофазные: 3,5 kVA до 20 kVA
 - версии трехфазные: 7,5 kVA до 120 kVA
- размеры и вес зависят от версии